

Commune de Commugny

en 2000



5711

Écussson: © Editions Livres Total c/o Ed. Katy & Alexandre, Chapelle-sur-Moudon



district de Nyon

Altitude : 419 m
centre de la localité principale

Superficie*: 652 ha

boisée	20 %
agricole	62 %
habitat, infrastructures	17 %
superficie improductive	1 %

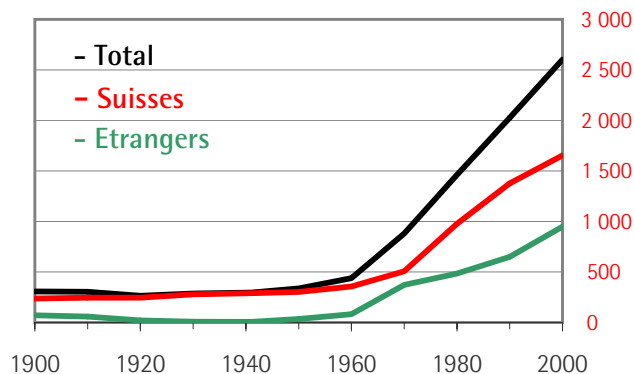
* statistique de la superficie, OFS-1992/97

Démographie

Population selon l'origine

	1900	1950	1980	1990	2000
Population	308	337	1 462	2 026	2 603
Suisses	237	302	977	1 376	1 654*
en %	77	90	67	68	64
Etrangers	71	35	485	650	949
en %	23	10	33	32	36

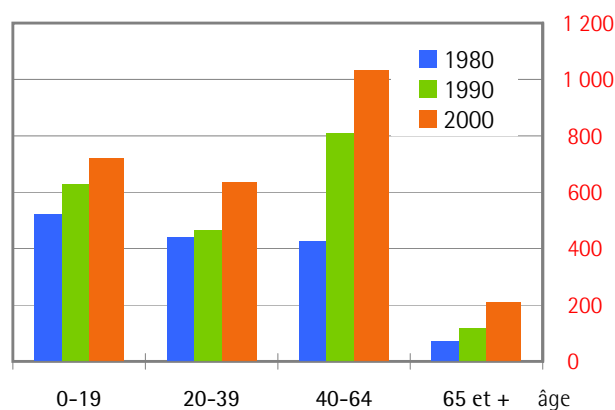
* dont 314 ayant acquis la nationalité suisse par naturalisation et 496 Suisses ayant annoncé une double nationalité



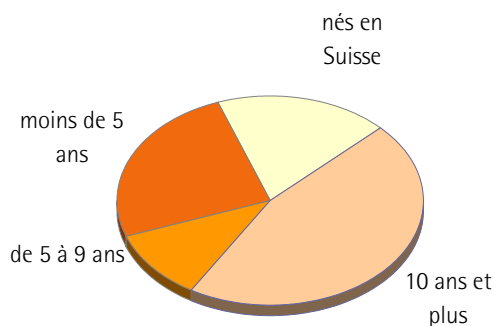
Population par groupe d'âge

	effectif			en %		
	1980	1990	2000	1980	1990	2000
0-19	521	630	721	36	31	28
20-39	441	466	636	30	23	24
40-64	426	811	1 035	29	40	40
65 et +	74	119	211	5	6	8
	1 462	2 026	2 603	100	100	100

Le rapport entre les enfants de moins de 5 ans et les femmes de 20 à 45 ans vaut 0.38 en 2000; cet indicateur de fécondité vaut 0.31 au niveau cantonal



Etrangers selon la durée de séjour en Suisse, 2000

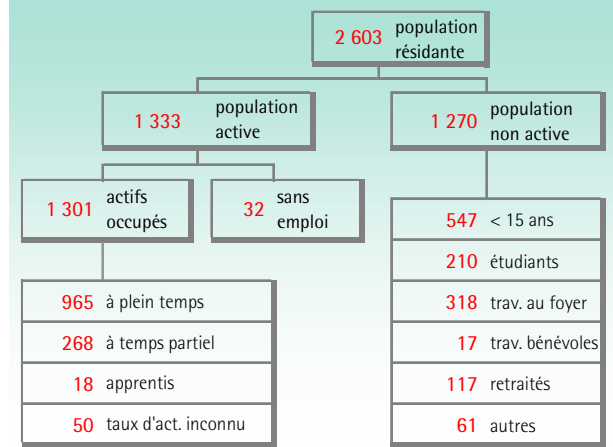


En %	1980	1990	2000
Moins de 5 ans	18,1	16,6	25,0
De 5 à 9 ans	19,1	12,4	10,8
10 ans et plus	44,4	50,9	45,8
Nés en Suisse	18,4	20,1	18,5

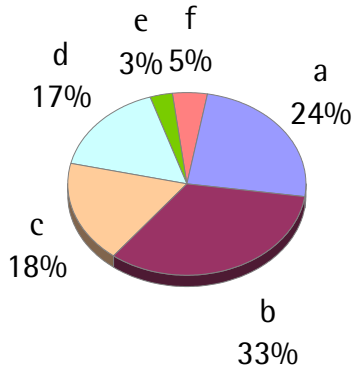
source : RCE, permis d'un an au moins

Population active	Effectif		Variation en %
	1980	2000	
En tout	637	1 333	+109
Hommes	440	763	+73
Suisses	275	472	+72
Etrangers	165	291	+76
Femmes	197	570	+189
Suissesses	148	356	+141
Etrangères	49	214	+337
Suisses	423	828	+96
Etrangers	214	505	+136

Population active et non active, 2000

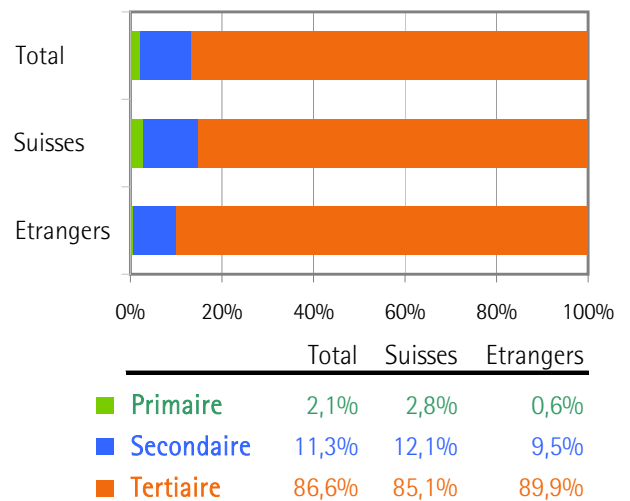


Situation professionnelle des actifs, 2000

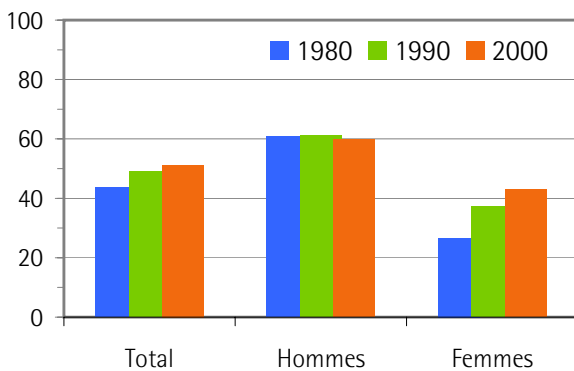


- a Indépendants et collaborateurs familiaux
- b Professions intellectuelles et d'encadrement
- c Professions intermédiaires
- d Employés
- e Ouvriers qualifiés
- f Travailleurs non qualifiés

Secteur d'activité économique, 2000



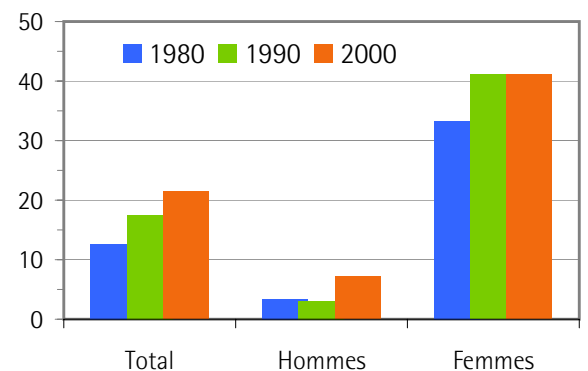
Proportion d'actifs, en %



	1980	1990	2000
Total	43,6%	48,9%	51,2%
Hommes	60,9%	61,1%	59,7%
Femmes	26,7%	37,3%	43,0%

actifs rapportés à l'ensemble de la population

Actifs occupés à temps partiel, en %



	1980	1990	2000
Total	12,6%	17,5%	21,4%
Hommes	3,4%	3,0%	7,2%
Femmes	33,3%	41,1%	41,1%

les apprentis sont comptés avec les plein-temps

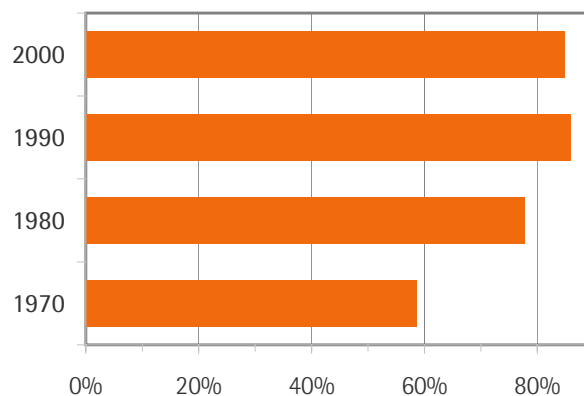


Déplacements quotidiens, 2000

	En tout	Actifs	Ecoliers, étudiants
Personnes entrant dans la commune	84	69	15
Personnes quittant la commune	1 355	960	395
Différence	-1 271	- 891	- 380
lieu de travail inconnu		169	

Taux de mobilité

Proportion des actifs quittant la commune quotidiennement



Actifs résidant dans la commune

Lieu de travail	nombre	en %
Total	1 301	100
Commugny	172	13
Hors commune	960	74 *
dont :		
Genève (GE)	435	33
Meyrin (GE)	86	7
Nyon	60	5
Le Grand-Saconnex (GE)	40	3
Lancy (GE)	34	3
Vernier (GE)	30	2
Carouge (GE)	26	2
Lausanne	25	2
Autres	224	17

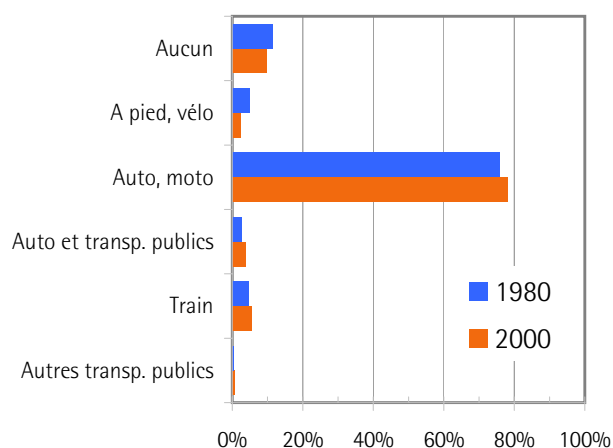
* le 13 % des actifs ont une commune de travail inconnue

Actifs travaillant dans la commune

Lieu de domicile	nombre	en %
Total	241	100
Commugny	172	71
Hors commune	69	29
dont:		
Coppet	13	5
Founex	7	3
Nyon	6	2
Genève (GE)	6	2
Prangins	3	1
Versoix (GE)	3	1

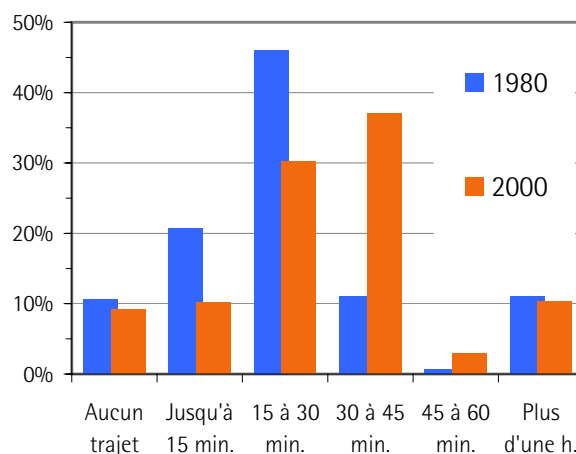
Moyens de transport utilisés

par les actifs de la commune pour se rendre à leur travail



Durée des trajets

des actifs de la commune pour se rendre à leur travail





Les ménages privés

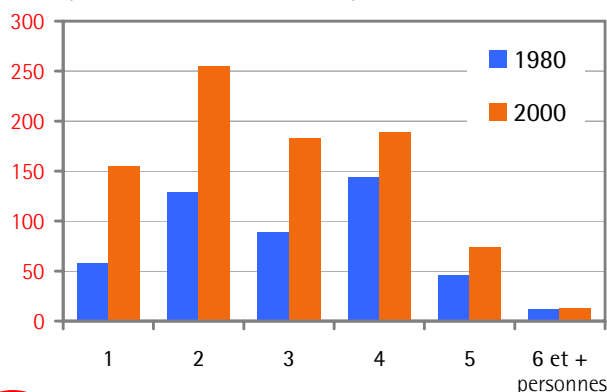
	1980		2000	
	nombre	%	nombre	%
En tout *	478	100	869	100
Personnes seules	58	12	155	18
- moins de 45 ans	26	5	65	7
- plus de 45 ans	32	7	90	10
Couples sans enfant	116	24	227	26
Couples avec enfants	281	59	417	48
Familles monoparentales	13	3	62	7
Autres ménages	10	2	8	1

* non compris, en 2000:

183 personnes en ménages administratifs
(fonctionnaires internationaux notamment)

Ménages selon la taille

4.1 pers./men. en 1900 et 2.8 pers./men. en 2000



Habitat

L'habitat

	1980	1990	2000
Bâtiments d'habitation	453	653	718
- maisons individuelles	370	560	606
- construits durant les 20 dernières années, en %	75,9	68,6	38,7
Logements occupés	471	693	814
Habités par le propriétaire*, en %	70,7	72,6	65,6
Logements selon la taille, en %			
- 1 ou 2 pièces	7,4	5,3	7,1
- 3 ou 4 pièces	25,9	30,0	27,8
- 5 pièces et plus	66,7	64,6	65,1
Habitant par pièce [hab/pce]	0,59	0,55	0,54
Surface par habitant [m2/hab]	47,6	50,5	53,2

* y compris PPE

Mobilité

Lieu de naissance des résidents

En %	1900	1950	1990	2000
Dans la commune	39,6	27,6	13,9	16,6
Ailleurs dans le canton	29,2	28,2	10,4	11,8
Dans un autre canton	13,0	30,3	39,1	33,0
A l'étranger	18,2	13,9	36,6	38,6

Résidence de la mère au moment de la naissance

Lieu de résidence en 1995

En %	Total	Suisses	Etrangers
Même adresse	61,1	70,9	44,8
Ailleurs dans la commune	9,9	5,1	18,1
Ailleurs dans le canton	10,4	10,9	9,4
Dans un autre canton	10,4	11,0	9,3
A l'étranger	8,2	2,1	18,4

Résidents en 2000, âgés de plus de cinq ans

Divers

Niveau de formation en 2000

Proportion de personnes ayant poursuivi des études après la scolarité obligatoire

En %	Total	Suisses	Etrangers
20-39 ans	93,1	94,7	89,6
40-59 ans	93,3	94,5	90,8
60 ans et plus	85,2	80,6	94,2
En tout, 20 ans et plus	91,8	92,1	91,1

Religions déclarées

